

～施設情報～

施設名称：デイサービス穂の華 ゆめみ野店
 運営会社：トラスト合同会社
 所在地：埼玉県北葛飾郡松伏町ゆめみ野東2丁目5-15 〒343-0114
 ※松伏町立松伏小学校横

電話：048-971-6193 Fax048-971-6198

施設種別：通常規模通所介護施設

事業所No：1171101874

提供地域：松伏町・吉川市・春日部市・越谷市・草加市・千葉県野田市

利用定員：23名（1日の最大利用定員）

サービス利用料金（2021.06改）

☆通所介護サービス（7時間以上8時間未満）（松伏町6級地 1単位10.27円）

〔一日あたり〕	基本単位	利用料金	利用者負担金 (1割)	利用者負担金 (2割)	利用者負担金 (3割)
要介護1	655	6,726円	673円	1,346円	2,018円
要介護2	773	7,938円	794円	1,588円	2,382円
要介護3	896	9,201円	921円	1,841円	2,761円
要介護4	1,018	10,454円	1,046円	2,091円	3,137円
要介護5	1,142	11,728円	1,173円	2,346円	3,519円

サービス実施による加算

加算名称	基本単位	利用料金	介護保険自己負担額		
入浴介助加算Ⅰ	40	410円	41円(1割)	82円(2割)	123円(3割)
処遇改善加算Ⅰ	会社全体での処遇改善加算Ⅰを取得いたしました。介護報酬総単位数の5.9%が加算されます。その1割、2割または3割を負担して頂きます。尚、この加算は区分支給限度基準額の算定からは除外されます。				
特定処遇改善加算Ⅱ	介護報酬総単位数の1.0%が加算されます。その1割、2割または3割を負担して頂きます。尚、この加算は区分支給限度基準額の算定からは除外されます。				
口腔機能向上加算Ⅰ	口腔機能が低下している又はその恐れのある利用者に対し、看護職員等が共同して口腔機能改善管理指導計画を作成し、計画に基づく適切な口腔機能向上サービスの提供、定期的な評価、計画の見直し等の一連のプロセスを行います。150単位/回 尚、要介護は月2回まで、要支援は月1回まで算定可				
通所介護送迎減算	-47	施設の送迎車を使用しない場合の減算です。（ご家族送迎などの場合）片道につき該当単位分を減算します。（利用実績に反映します）			

☆介護予防通所介護サービス

利用料金	夕食代	朝食代	洗濯代	オムツ代	1泊の利用について宿泊サービスおよび夕食費、朝食費はセットでの利用となります。
1,300	500	300	100/回	150/枚	

※宿泊サービスは定期的な通所介護を利用されている契約者様への臨時的なサービスとなります。

詳しい施設情報はホームページをご覧ください。
<https://mindhome.jimdo.com/>



トラスト合同会社の運営する姉妹施設

地域密着型通所介護施設
 マインドホーム穂の華豊町
 ☎048-812-8492



地域密着型通所介護施設
 マインドホーム穂の華ゆりのき店
 ☎048-689-3636



通常規模通所介護施設
 デイサービス穂の華
 ☎048-940-6136



楽しみ

寛ぎ

デイサービスから
 お泊りサービスまで…

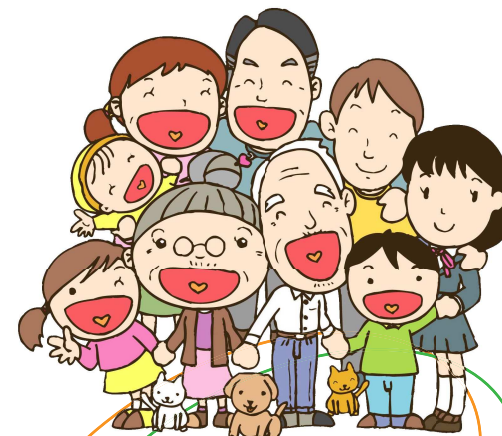
お泊り



デイサービス穂の華
 ゆめみ野店



広いフロアでの充実したレクリエーション！
 そしてお泊りサービスまで…幅広く生活をサポート致します。



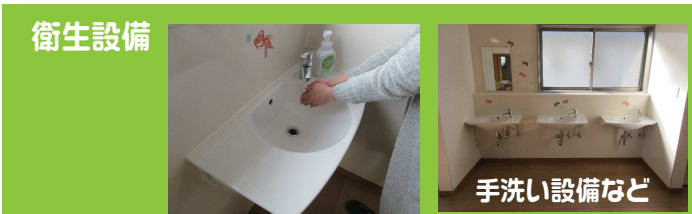
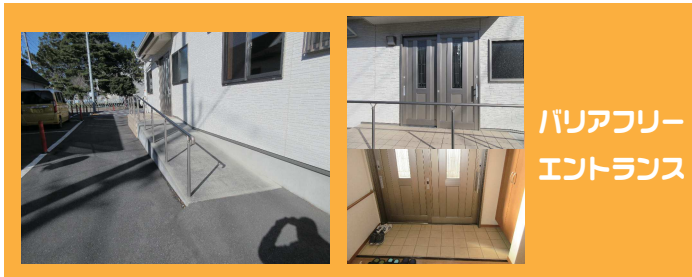
私たちの目指すもの！

それは

利用者様とご家族の
 笑顔のある暮らしの空間

☎048-971-6193

基本設備



開放感あふれる明るい空間を利用して
日常生活を
少しでも楽しく出来るように
お手伝いさせていただきます。



カラオケや映画もお楽しみいただけます。
壁掛けテレビを利用したカラオケ・映画鑑賞そして健康体操と
毎日飽きの来ない活動をサポートします。



夕食後の帰宅も可能です！
宿泊サービスを実施しておりますので、夕食を食べてから
帰宅するという事も可能です。（※別途料金）



ケアスタッフが見守る宿泊サービス！
宿泊サービスは専門のケアスタッフがお泊りをサポートします。
（※継続した利用には制限があります）